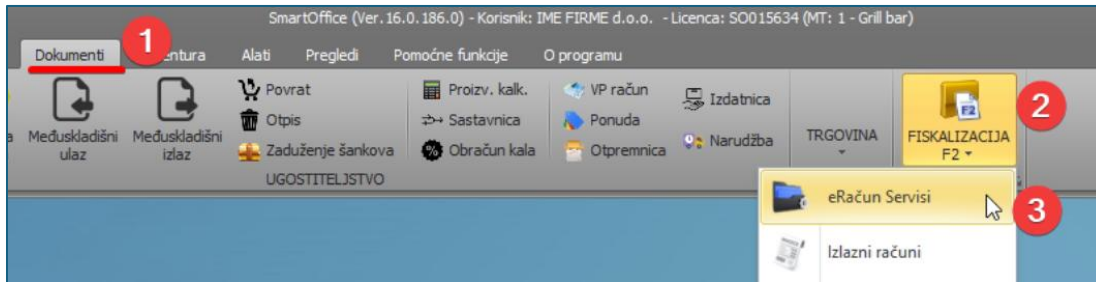


ePoslovanje - provider setup

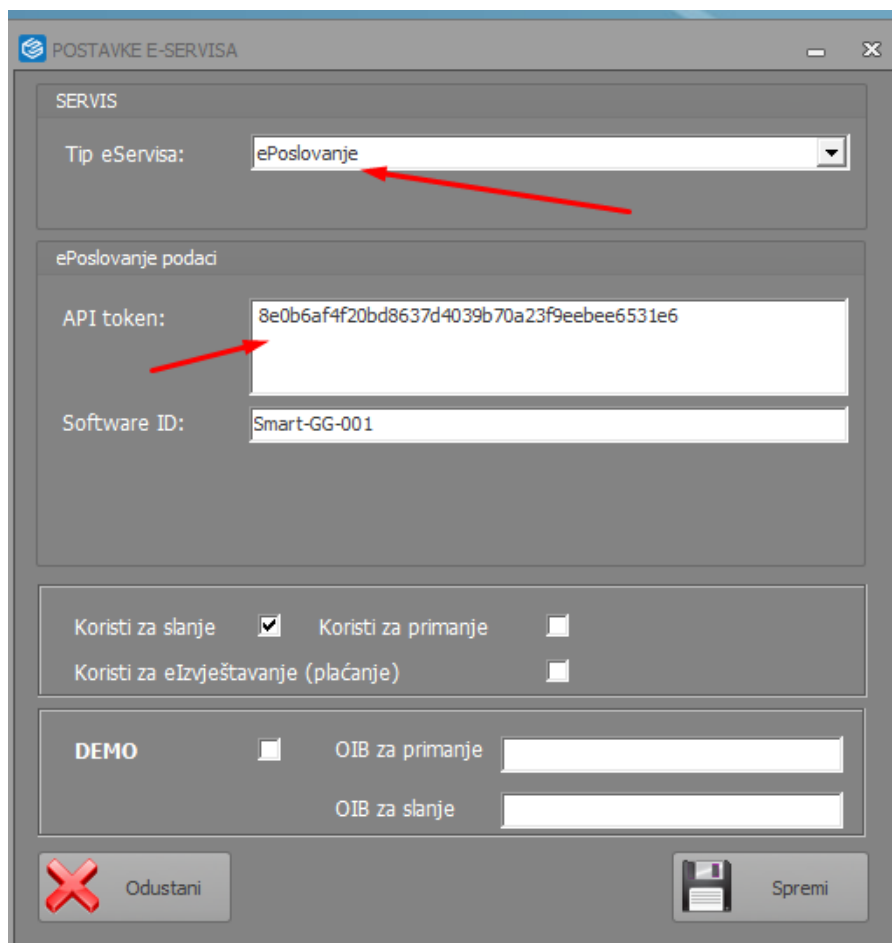
od verzije 218

Na početnom ekranu **Smart.Office** programa, potrebno je kliknuti na tab „**Dokumenti**“, zatim „**FISKALIZACIJA F2**“ te „**eRačun Servisi**“:



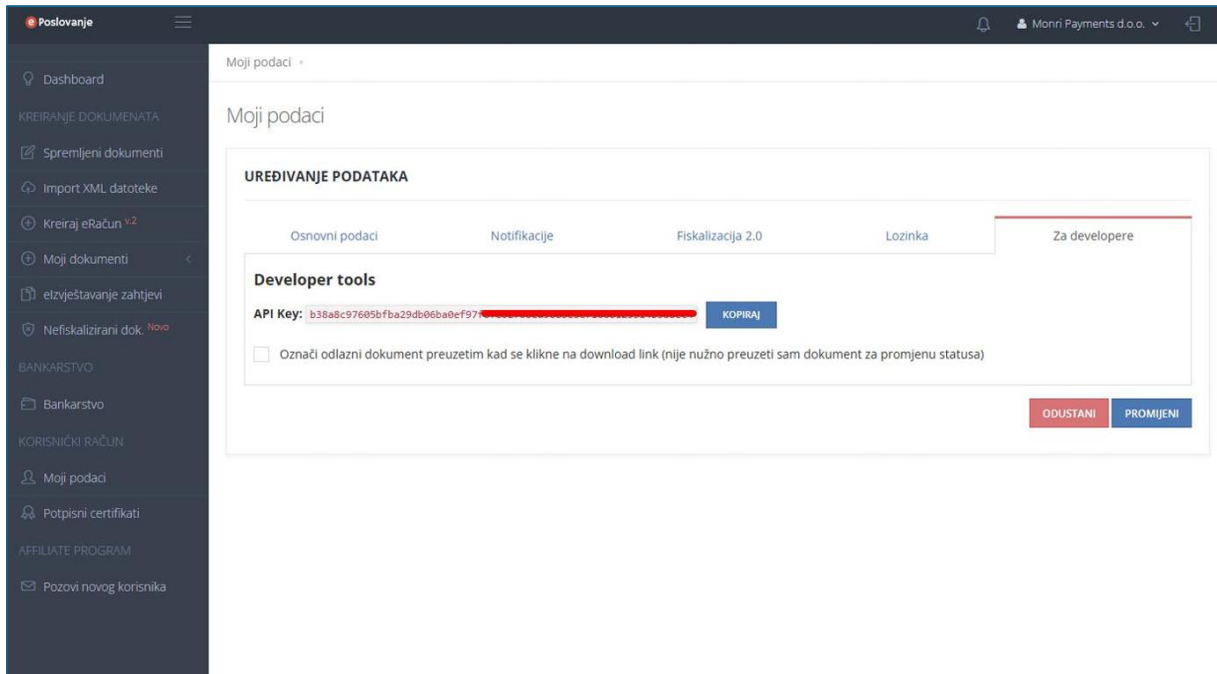
Čime se otvara novi prozor „**F2 eServisi**“, u kojem je potrebno kliknuti na „**Dodaj novi**“.

Pritiskom na gumb „**Dodaj novi**“ otvara nam se prozor sa unosom e-providera i iz padajućeg izbornika odaberemo **ePoslovanje**:



- U polje **API token** potrebno je upisati API ključ. API Token može se dohvatiti s portala ePoslovanja - <https://eracun.eposlovanje.hr/Client>

Nakon uspješne prijave, sa lijeve strane se nalazi „**Moji podaci**“, zatim se klikne na karticu „**Za developere**“:



- Polje **Software ID** treba biti **Smart-GG-001**.

Ukoliko se e-provider želi koristiti **za slanje e-računa**, potrebno je imati **kvačicu na “Koristi za slanje”** te isto vrijedi i za **“Koristi za primanje”**

Kvačice na:

- Koristi za slanje – ako se želi koristiti taj e-provider za slanje e-računa
- Koristi za primanje – ako se želi koristiti taj e-provider za zaprimanje e-računa